


Unsere Angebote im Überblick

- 🌿 Gesundheits- und Servicepoint
- 🌿 Kranken- und Altenpflege
- 🌿 Pflegebegleitender Dienst
- 🌿 Hausnotruf in Kooperation mit Sophia 
- 🌿 Kontaktgruppe
- 🌿 Gesprächskreis für pflegende Angehörige
- 🌿 Kinderpark Olching und Esting
- 🌿 Mittagsbetreuung Olching, Esting, Graßling
- 🌿 Hausaufgabenbetreuung Olching, Graßling
- 🌿 Ferienbetreuung Olching, Graßling
- 🌿 Kinderhaus Esting
- 🌿 Hort an der Martinschule
- 🌿 Essen auf Rädern
- 🌿 Projekt JeC (Jedem eine Chance)

Wir sind für Sie da!

Sie auch für uns? Dank unserer Mitglieder und Sponsoren können wir diese Arbeit überhaupt leisten. Wir freuen uns, wenn Sie uns ebenfalls unterstützen möchten. Sie helfen uns mit Ihrer Mitgliedschaft und/oder mit Ihrer Zeit. Für einzelne Projekte sind ehrenamtliche Helfer immer willkommen.



Unser Leitbild

Der Mensch steht für uns im Mittelpunkt. Als selbständige Person, mit eigenem Denken, Fühlen und Erleben. Ihn, ob groß ob klein, als Individuum zu achten und ihn in seinen jeweiligen Bedürfnissen zu unterstützen und zu helfen wo es möglich ist, das ist unser Ziel.

Wir beraten Sie gerne.

Kontakt Olching

Feursstraße 50
82140 Olching
Tel.: 08142/650 539-21
kinderpark@sozialdienst-olching.de

Kontakt Esting

Schloßstraße 19
82140 Olching
Tel.: 08142/1021

Geschäftsstelle

OSD-Olchinger Sozialdienst gGmbH

Feursstraße 50
82140 Olching
Tel.: 08142/3131
Tel.: 08142/650 539-0
Fax: 08142/650 539-99
E-Mail: sozialdienst-olching@t-online.de
www.sozialdienst-olching.de

Geschäftsführung

Birgit Westphal
Ursula Steigmeier



Kinderpark in Olching und Esting



Wir bieten

In Olching

4 feste Spielgruppen
mit je 13 Kindern ab 15 Monaten

2 Tage: Dienstag und Donnerstag
oder
3 Tage: Montag, Mittwoch und Freitag

Öffnungszeiten: 08.00 – 12.00 Uhr

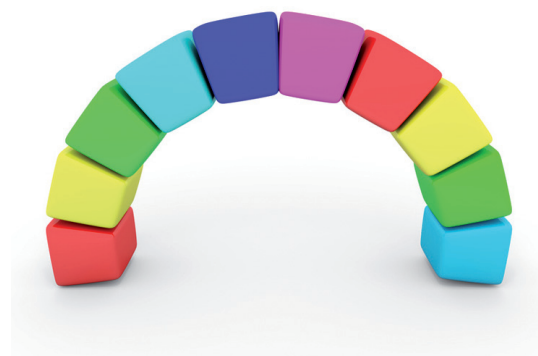
In Esting

2 feste Gruppen mit je 18 Kindern – die Kinder
müssen laufen können

2 Tage: Dienstag und Donnerstag
oder
3 Tage: Montag, Mittwoch und Freitag

Öffnungszeiten: 08.30 bis 12.30 Uhr

Während der Schulferien
sind die Kinderparks geschlossen.



Unsere Ziele

- erste Loslösung von den Eltern
- Knüpfen sozialer Kontakte
in einer festen Gruppe
- erste Erfahrungen im Sozialverhalten
- altersentsprechende Beschäftigung

Bei uns kann Ihr Kind gemeinsam mit anderen Kindern spielen, malen, toben, Freunde finden, sich streiten und vertragen und vieles mehr. Im Hinblick auf den Kindergarten lernt Ihr Kind bereits spielerisch, sich in einer Gruppe zurecht zu finden, nach dem Spielen wieder aufzuräumen, Rücksicht zu nehmen, aber auch, sich zu wehren. Die Kinder sollen sich wohlfühlen und erste soziale Kontakte knüpfen. Sie probieren im Freispiel und bei den verschiedenen Angeboten ihre Fähigkeiten aus, lernen Neues kennen, werden altersgerecht gefördert und in ihrer Entwicklung unterstützt. Wichtig ist uns dabei auch die Familienarbeit, um die Kinder bestmöglich in ihrer Entwicklung zu begleiten.

Unser Programm

- Begrüßung und Ankommen
- gemeinsamer Stuhlkreis
- gemeinsame Brotzeit
- freies Spiel
- gelenkte Angebote
- jahreszeitliche Feste

Beitrittserklärung

Ja, ich möchte die Arbeit des Sozialdienstes Olching e.V. mit meinem Mitgliedsbeitrag in Höhe von

_____ Euro

jährlich unterstützen.

Einzelpersonen: 25,00 €

Familien ermäßigt: 42,00 €

Ich erteile dem Sozialdienst Olching e.V. die Erlaubnis, den o.g. Betrag von meinem Konto einzuziehen.

Konto-Nr. _____

BLZ _____

Bank _____

Name _____

Vorname _____

Geb.-Datum _____

Straße _____

PLZ, Ort _____

Telefon _____

Datum _____

Unterschrift _____

Ja, ich möchte dem Sozialdienst Olching e.V. bei einzelnen Projekten meine Zeit schenken. Bitte rufen Sie mich bei Bedarf an.

„Drei Dinge sind uns aus dem Paradies geblieben:
die Sterne der Nacht, die Blumen des Tages und
die Augen der Kinder.“

Dante Alighieri



Die OSD-Olchinger Sozialdienst gGmbH ist eine
100%ige Tochter des Sozialdienst Olching e.V.